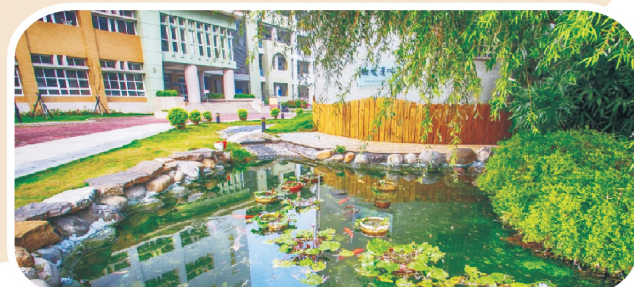




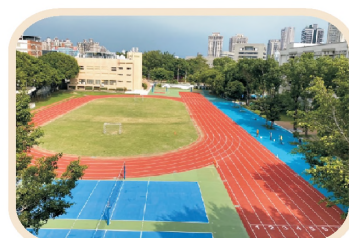
圖書館自主學習區



自主學習多功能教室



鯉魚蓮池



展新的運動跑道



全新語言教室深化教學成效

優質學習環境，完善設施設備

- 位於人文薈萃之區，緊鄰科博館、植物園，校園綠蔭扶疏，環境清幽宜人。
- U-bike站、28條公車路線經過，交通便捷。
- 全新運動場、室內外球場、體能訓練室，運動設施完善。
- 多元教學空間：演藝廳、多功能智慧教室、科學會議室、語言學習教室、自主學習教室、實驗室、創客教室、智高教室、生活科技教室、表演藝術教室、個諮室，環境新穎、溫馨舒適。



多元智慧教室



藏書量豐富的圖書館



優質學習環境完善設施設備

專業熱忱師資，精進課程教學

- 教師專業熱忱，85%為碩、博士，曾榮獲教學卓越品質獎、師鐸獎、Power教師、最佳創意教學獎項。
- 重視以學習者為中心的素養導向教學，培育具備整合知識、能力與態度，有效解決問題的優質公民。
- 與科博館合作，舉辦大師講座、科學主題探索營隊、科博館闖關、科博館英語導覽等活動，以加深加廣學習，啟發探究精神。



科博館英文導覽課程



分組合作學習-跨領域桌遊



運用平板進行生物顯微實驗



自主學習專題指導



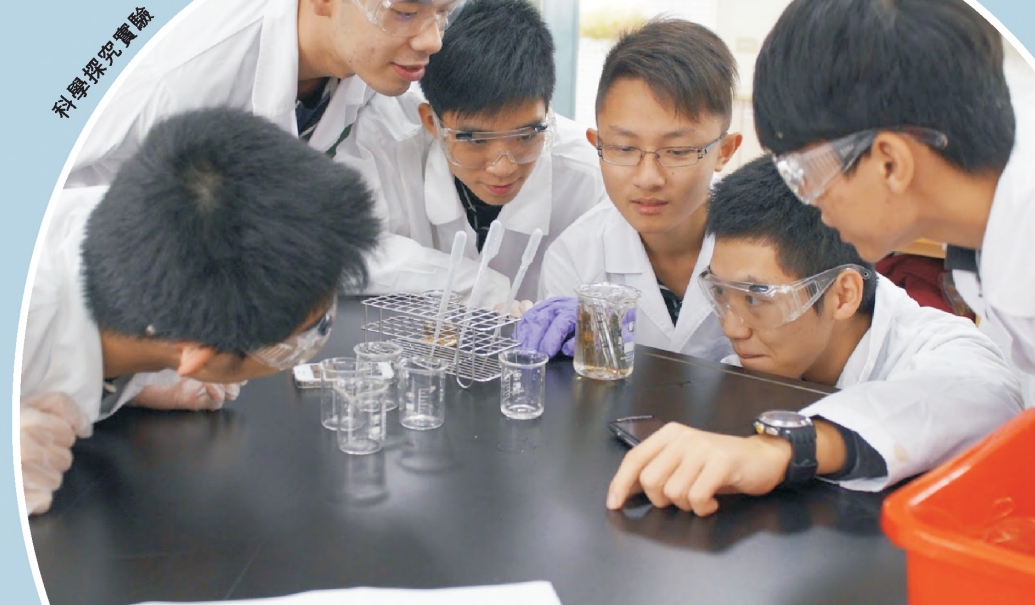
語言課程強化聽說讀寫



多元選修-記者養成班



閱讀教師群研發密室逃脫等閱讀系列活動



科學探究實驗



運用平板進行雙語音樂課學習

- 實施跨域閱讀課程活動，舉行作家講座、班級行動書箱、讀書會分享閱讀，培養閱讀理解力及溝通表達力。
- 推動生用平板，建置智慧型電子黑板、白板，運用科技輔助教學，提升學習興趣及教學成效。

專業熱忱師資精進課程教學



東京櫻修館高中與本校課程交流

國際雙語教育，培育全球公民

- 全國首獲核定成立高中雙語實驗班，國中部實施「部分領域課程雙語教育」。
- 辦理生活美語聽說雙語營、青年領袖英文主播營、雙語觀點文錄閱讀寫作營，以深化活化學習。
- 藉由跨國多元的交流，增進文化瞭解，緊密接軌國際、培育全球化的前瞻人才。
- 與日本東京櫻修館高校、名古屋東邦高校、奈良國際高校以及美國三所高中，實體或線上交流學習，擴展國際視野。



日本師生入班交流



國際交換學生融入校園，增進互動交流，擴展國際視野。



大手牽小手與外籍大專生文化交流



雙語聽說營



國中部全年級雙語音樂課



聖誕英語歌唱活動結合英語音樂表演藝術，展現學生生活力創意。



高中部美籍外師全年級全英授課



國中部美籍外師與英文老師協同教學



辦理「國際姐妹學校線上課程交流計畫」，與美國3所高中線上課程交流。

雙語國際教育培育全球公民

落實適性輔導，協助正向發展

- 營造溫馨友善校園，重視品德教育，落實校園三級輔導，充分關照每位學生。
- 舉行生涯輔導講座，加強職業試探、生涯探索，實現適性揚才。
- 符應大學招考趨勢，重視學習歷程檔案、自主學習，加強適性輔導，協助學生發揮亮點、自我實現。



生涯技藝課程-烘焙課



生涯輔導親子講座



申請入學模擬面試



輔導室個別諮商室



草地音樂party



教師節敬師奉茶活動



童軍活動

參加本市自主學習成果發表

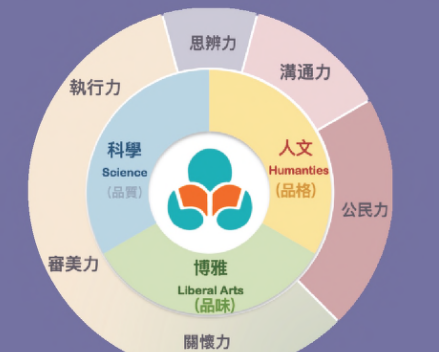


本校適性學習社區自主學

落實適性輔導協助正向發展

志明

Always charming, always Chungming.



臺中市立忠明高級中學
Taichung Municipal Chungming Senior High School

403臺中市西區博館路166號
No.166,Boguan Rd.,West Dist.,Taichung City 403,Taiwan
TEL: + 886-4-2322-4690 FAX:+ 886-4-2322-4710



科博館闖關



創新多元展能，卓越競賽表現

- 規劃多元而豐富的學習活動如：科博館闖關、英語歌唱比賽、才藝競賽、節慶活動、班際排球、籃球賽、校外教學、隔宿露營、大隊接力等，培育多元展能。
- 國高中優質活力社團，展現多元青春活力，豐富學習內涵。
- 國語文、英語文、本土語文、科學、創客、音樂、美術、資訊及體育各項競賽年年獲獎，成績斐然。



112學年臺中市科學展覽會百分得獎並獲最佳團體獎。



全中運體育競賽常勝隊伍

掌握就讀優勢，亮麗升學成績

- 六年一貫課程，高國中共享豐富學習資源。
- 國中部升學表現亮眼，每10位就有1位會考滿分；每5位就有3位錄取公立學校。
- 高中部升學續創佳績，每4位就有1位錄取臺大等頂尖大學；9成可錄取公立大學。



大學繁星推薦大放異彩

112學年度高中部升大學榜單

國立臺灣大學	程○然	國立中興大學	楊○達
國立臺灣大學	張○伶	國立中興大學	程○理
國立臺灣大學	狄○好	國立中興大學	曹○智
國立清華大學	張○安	國立中興大學	楊○澤
國立清華大學	吳○瑾	國立中興大學	黃○晏
國立清華大學	黃○云	國立中興大學	施○翰
國立陽明交大	黃○湘	國立中興大學	秦○
國立陽明交大	李○真	國立中興大學	陳○瑜
國立成功大學	曾○芸	國立中山大學	李簡○庭
國立成功大學	洪○翊	國立中山大學	張○瑩
國立成功大學	曾○榕	國立中山大學	廖○維
國立成功大學	林○純	國立中山大學	林○毅
國立成功大學	張○安	國立中正大學	王○齡
國立成功大學	林○成	國立中正大學	吳○倫
國立政治大學	徐○睿	國立中正大學	吳○儒
國立政治大學	陳○建	國立中正大學	吳○儒
國立政治大學	劉○震	國立中正大學	張○鈞
國立政治大學	余○宣	國立中正大學	汪○鈞
國立中央大學	楊○	國立臺灣師大	樓○佑
國立中央大學	陳○文	國立臺灣師大	郭○泓
國立中央大學	張○語		

完整國高中榜單請閱校網首頁



劉宇宸(左)、劉冠宏拚進交大及清華



程子然繁星進台大



黃澄心繁星上台大法律



劉秣均繁星拚進陽明交大電機系



圖書資訊館舒適完善的自習閱覽空間供同學追求卓越朝夢想前進

掌握就讀優勢 亮麗升學成績



家長會校友會支持國際交流—日本師生入東交流活動

整合各項資源，共創共榮共好

- 結合多元資源，精進教師教學，豐富學生學習。
- 家長會：提供課程教學活動之資源協助，並鼓勵表現優異之師生。
- 校友會：支持學校活動，連結校友情誼。
- 與多所大學簽訂策略聯盟，提供學生多元的課程。
- 與科博館合作，推動科博館闖關活動、大師講座、科學主題探索研究、多元選修課程。



與大學策略聯盟合作共好



與科博館合作課程活化教學



愛心志工支援校園活動



與大學合作開設微課程

臺中市立忠明高級中學
Taichung Municipal Chungming Senior High School

創意啟發 適性多元
溫馨校園 追求卓越



用專業 給學生一個成功的支點
用熱情 點燃孩子生命中的亮點

臺中之心 精采志明

一所充滿活力的優質學校 招收
高中部(普通班、雙語實驗班、體育班)及國中部

整合各項資源共創共榮共好

家長會、校友會參加與日本東京櫻修館高中國際交流活動